



*Lägenhetskö, lägenhets-
släpp och intresseanmälan
via vår hemsida, lulebo.se*

Lägenheterna släpps för intresseanmälan på Lulebos hemsida
måndag 10 maj 2021. Första inflyttning sker från 1 juni 2021.

Lediga lägenheter tillgängliga för intresseanmälan publiceras
alltid på Lulebos hemsida, www.lulebo.se.

Frågor om Lulebos lägenhetskö och lediga lägenheter besvaras
av Lulebos lägenhetsförmedling.

Telefon: 0920-23 67 20, mån-fre kl 9-12
E-post: lagenhetsformedling@lulebo.se

Välkommen hem till Lulebo!

Lulebo presenterar
**Sex nyproducerade
lägenheter på Kalkällan**



Vitmålade väggar och vita snickerier bidrar till ökad rymd.

Det vackra ekgolvet ger ett varmt och ombonat intryck medan ett grått klinker vid ytterdörren skapar en praktisk och välkomnande entré.

Flera fönster ger bra ljusinsläpp.

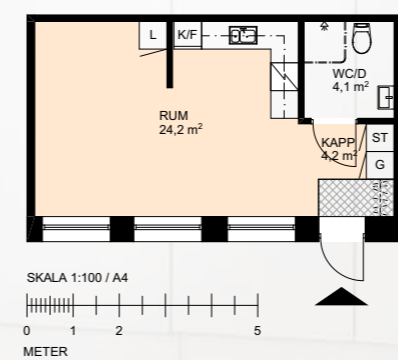
Öppet kök med vita skåp, vitt kakel, grå bänkskiva samt kyl, frys, spishäll och ugn.

Ljust, rymligt och välplanerat badrum med lättskött plastmatta på golv och vägg.

1 RoKv, ca 32 m²

Lingonstigen 129 D
Objektsnummer: 060 0430

Planlösning*



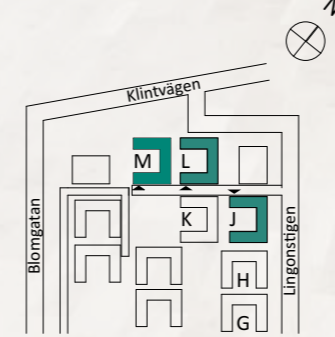
Förklaringar

- G Garderob
- L Linneskåp
- ST Städskap
- Spis med ugn
- Kyl/frys

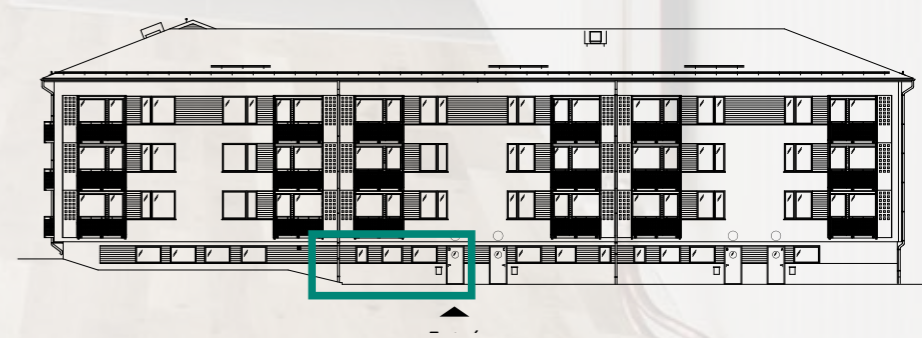
SKALA 1:100 / A4
0 1 2 5
METER

* Samtliga sex lägenheter har samma utformning, storlek och hyror, några är spegelvända.

Lokaliseringsfigur:



Fasad mot nordväst Lingonstigen 129 D



M = Lingonstigen 93 A
L = Lingonstigen 109 A
J = Lingonstigen 129 A

Adress	Lgh.nr.	Våning	Ant. rum	Yta (ca)	Hyra* (maj 2021)
Lingonstigen 93 A	060 0428	0 (entréplan)	1	32 kvm	4 902
Lingonstigen 109 A	060 0429	0 (entréplan)	1	32 kvm	4 902
Lingonstigen 129 D	060 0430	0 (entréplan)	1	32 kvm	4 902
Lingonstigen 129 C	060 0431	0 (entréplan)	1	32 kvm	4 902
Lingonstigen 129 B	060 0432	0 (entréplan)	1	32 kvm	4 902
Lingonstigen 129 A	060 0433	0 (entréplan)	1	32 kvm	4 902

* I hyran ingår värme och varmvatten samt en internetkapacitet på 100/100 Mbit.

Ljusa och modernt inredda lägenheter i markplan

Inom det omtyckta bostadsområdet Kalkällan har Lulebo byggt om två lokaler och ett förråd till sex helt nya lägenheter. Samtliga är väldisponerade och trivsamma enrummare på cirka 32 kvadratmeter, alla ligger i markplan och alla har egen ingång.

Mellan staden och universitetet

Kalkällan är beläget mellan Luleå stad och Luleå tekniska universitet. I närheten finns en större matvarubutik, naturområden med cykel- och motionsspår och Coop Norrbotten Arena med flera ishallar. Inom gångavstånd finns även idrottsplatsen NYAB-vallen, med fotbollsplaner och löparbanor, samt Luleå Kajakklubb med Björkskatafjärdens vatten som hemmaplan.