

## Bergnäsets Trygghetsboende



**På Producentvägen på Bergnäset bygger vi ett nytt trygghetsboende. Det blir två åttavåningshus som ger plats för 120 lägenheter (plus en gästlägenhet) och 61 garageplatser i källarplan under huset. Inflyttning beräknas till juni 2019.**

Trygghetsboende är hyreslägenheter för de som är 65 år eller äldre. Det är inte ett vårdboende utan ett boende anpassat till äldres fysiska och sociala behov där de boende själva sköter sina vardagsbestyr. Hyresgästerna kan vid behov själva ansöka om hemtjänst och trygghetslarm hos socialförvaltningen. Boendeformen erbjuder goda möjligheter till social gemenskap och samvaro, exempelvis i de samvarolokaler som byggs på bottenvåningen. En trivselvärd är knuten till boendet och tillsammans med de boende planeras och genomförs gemensamma aktiviteter.

### Lättillgängligt

Det finns inga hinder som nivåskillnader, trappsteg eller höga trösklar i husen eller i lägenheterna. Belysningen är förstärkt i hall, kök och badrum. Balkongerna blir inglasade. Tvättstugor, förråd och soprum är lättillgängliga och utemiljön erbjuder sittplatser och bra belysning. Intill finns livsmedelsbutik, vårdcentral, folktandvård och hållplats för lokaltrafikens bussar.



### Lägenhetstyper

Här bygger vi 48 st. ettor (ca 47 m<sup>2</sup>), 62 st. tvåor (ca 59 m<sup>2</sup>) och 10 st. treor (ca 81 m<sup>2</sup>), samtliga med diskmaskin. I badrummen förbereds för tvättmaskin. Material med hyror m.m. presenteras på [www.lulebo.se](http://www.lulebo.se) och i vårt Kundcenter i god tid innan lägenheterna blir tillgängliga för intresseanmälan. Kundcenter nås på telefon 0920-23 67 00, eller via e-post [kundcenter@lulebo.se](mailto:kundcenter@lulebo.se).

## Intresseanmälan hos Bostad Luleå

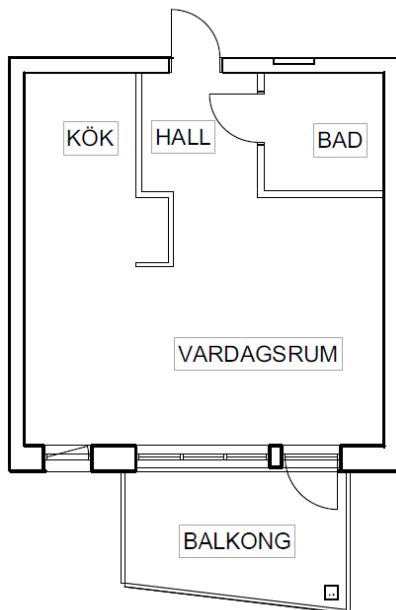
Lediga lägenheter publiceras hos Bostad Luleå. För att anmäla intresse krävs att ni har registrerat er och betalat årsavgiften till Bostad Luleå. [Läs mer på www.bostadlulea.se](http://www.bostadlulea.se)



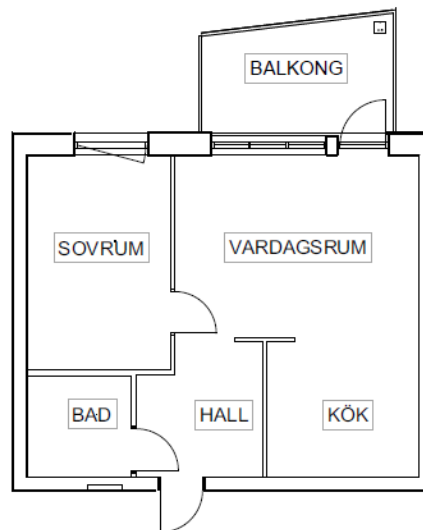
Vy mot väst. Här vetter lägenheterna mot Bergstadens bostadsområde med hyreslägenheter.

### TYPRITNINGAR

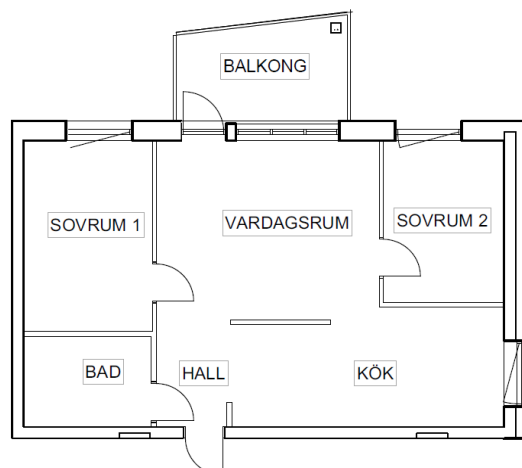
**Exempel enrummare (ca 47 m<sup>2</sup>)**



**Exempel tvårummare (ca 59 m<sup>2</sup>)**



**Exempel trerummare (ca 81 m<sup>2</sup>) →**



### 3D-RITNINGAR

**Exempel enrummare (ca 47 m<sup>2</sup>)**



**Exempel tvårummare (ca 59 m<sup>2</sup>)**



**Exempel trerummare (ca 81 m<sup>2</sup>)**



Har ni frågor är ni välkomna att kontakta Kundcenter, tel. 0920-23 67 00, eller via e-post: [kundcenter@lulebo.se](mailto:kundcenter@lulebo.se).

Följ oss på [www.lulebo.se](http://www.lulebo.se), [Facebook](#) och via [Luleboappen](#).