

## Trygghetsboende Råneå



*I centrala Råneå, mellan Skolvägen och Råneälven, bygger vi ett Trygghetsboende. Här ges plats för 23 lägenheter i ett trevåningshus med hiss. Samtliga lägenheter har balkong. Skissen visar exempel på entréfasadens utformning.*

**Trygghetsboendet i Råneå blir centralt placerat och omsluten av vackra omgivningar i närheten av Råneälven. Här bygger vi ett trevåningshus med hiss. Det blir 23 lägenheter, samtliga med balkong. Inflyttning beräknas till hösten 2019.**

Trygghetsboende är hyreslägenheter för de som är 65 år eller äldre. Det är inte ett vårdboende utan ett boende anpassat till äldres fysiska och sociala behov där de boende själva sköter sina vardagsbestyr. Hyresgästerna kan vid behov själva ansöka om hemtjänst och trygghetslarm hos socialförvaltningen. Boendeformen ger goda möjligheter till social gemenskap och samvaro. En trivselvärd är knuten till boendet och tillsammans med de boende planeras och genomförs gemensamma aktiviteter.

### Lägenhetstyper

Lägenheterna blir i storleksordningen ettor (13 st) och tvåor (10 st) på cirka 35 m<sup>2</sup> respektive cirka 45 m<sup>2</sup>. Material med hyror m.m. presenteras på [www.lulebo.se](http://www.lulebo.se) och i vårt Kundcenter i god tid innan lägenheterna blir tillgängliga för intresseanmälan. Kundcenter nås på telefon 0920-23 67 00, eller via e-post [kundcenter@lulebo.se](mailto:kundcenter@lulebo.se)

### Intresseanmälan hos Bostad Luleå

Lediga lägenheter publiceras hos Bostad Luleå. För att anmäla intresse krävs att ni har registrerat er och betalat årsavgiften till Bostad Luleå.

Läs mer på <https://www.bostadlulea.se>

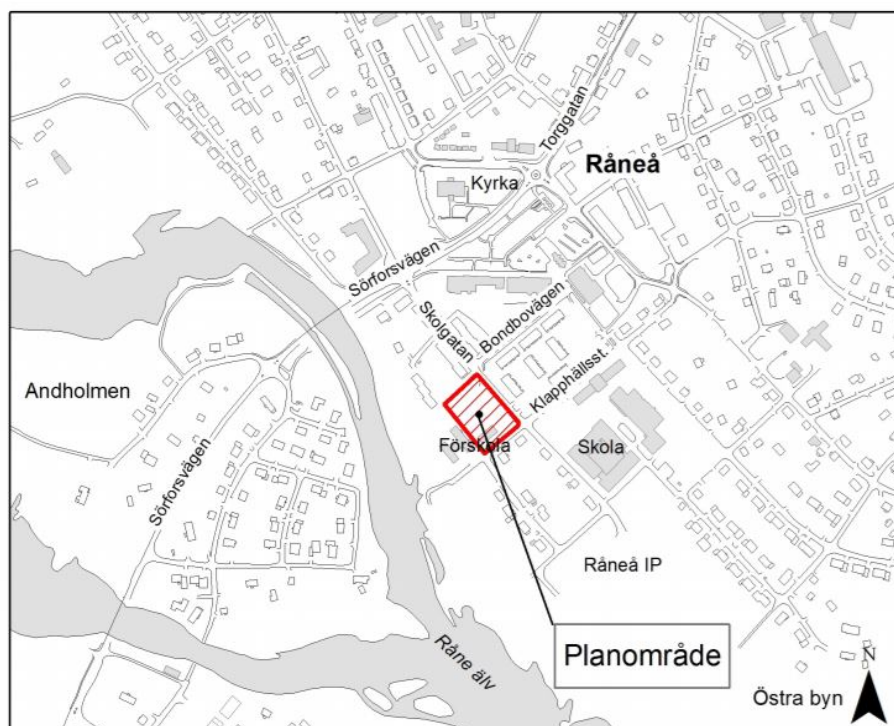
**FORTS PÅ BAKSIDAN → →**

## Offentlig och kommersiell service

Föreslagen utformning är ett lamellformat hus. Planområdet utgörs av fastigheten Råneå 12:66 som är beläget i centrala Råneå mellan Skolgatan och Råneälven.

Omkringliggande fastigheter är bebyggda med bostäder, förskola och skola. Planområdet utgör ca 0,5 hektar.

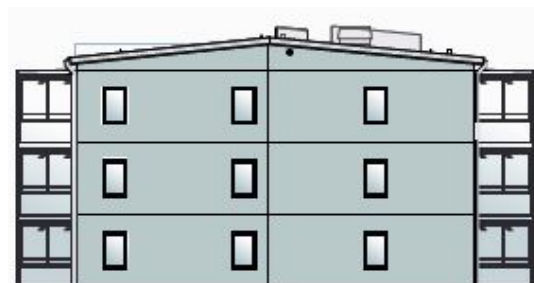
Intill finns ett komplett stadsdelscentrum med livsmedelsbutiker, restauranger, bibliotek, medborgarkontor, bank, post, busstation och kyrka. Vårdcentral och apotek finns inom promenadavstånd.



Översiktskarta där planområdets läge framgår.  
Källa och copyright: Luleå kommun 2017.



Entréfasad



Gavelfasad

Har ni frågor är ni välkomna att kontakta Kundcenter, tel. 0920-23 67 00, eller via e-post: [kundcenter@lulebo.se](mailto:kundcenter@lulebo.se)

Läs mer här: <http://www.lulebo.se/artikel/trygghetsboende-ranea>

Följ oss på [www.lulebo.se](http://www.lulebo.se), Facebook och via Luleboappen.