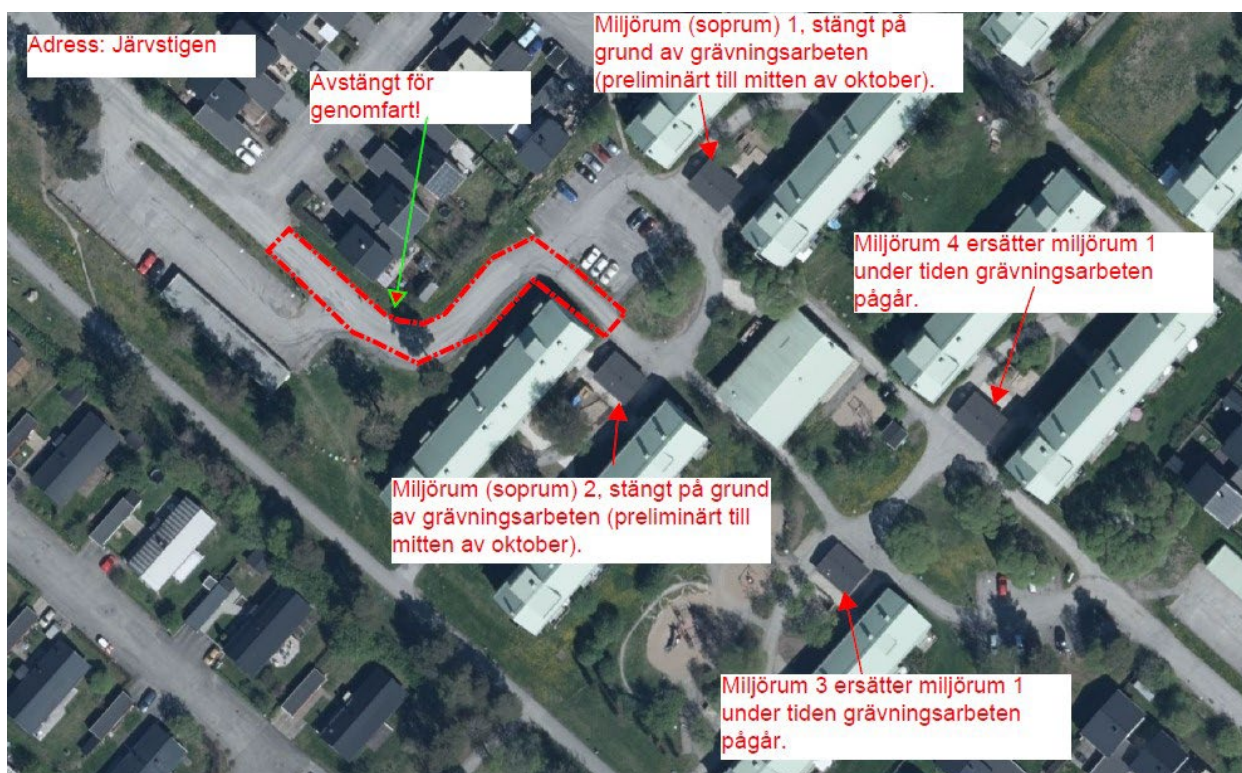


Till Lulebos hyresgäster på Järvstigen

Grävningsarbeten påverkar tillgängligheten till två miljörum (soprum)

På uppdrag av Lulebo ska NCC utföra grävningsarbeten. Anledningen är bland annat att vi ska tjälsäkra markytan som är väldigt gropig och byta ut nuvarande belysning.

Med anledning av dessa arbeten stängs tillfarten till Järvstigen fram till mitten av oktober 2023. Det påverkar tillgängligheten för Lumire som inte kommer åt att tömma miljörum 1 och 2. Från och med lördag 26 augusti och under tiden arbetet pågår ska ni därför lämna ert hushållsavfall i miljörum 3 och 4 enligt kartbilden. Extra tömning av miljörummen är beställt under tiden infarten är avstängd.



Miljörum 1 och 2 stängs under tiden arbetet pågår. Ert hushållsavfall lämnas i miljörum 3 och 4.

Vår ambition är att dessa arbeten ska fortlöpa så smidigt som möjligt och att de inte medför några större bekymmer för er.

Vänliga hälsningar

Lars Henriksson, projektledare, Lulebo
Tel. 0920-23 67 00
E-post: fastighetsutveckling@lulebo.se