

HÄR & DÄR 1.12

Ett inspirerande bostadsmagasin för dig som bor hos Lulebo och alla andra Luleåbor

februari 2012



Studenter och sambor

HEMMA HOS IDA OCH IDAN
PÅ PORSÖN

► I en annan del av Luleå ► Prisvärt

 LULEBO

I **DETTA NUMMER** En annan del av Luleå och ändå i centrum *sidan 4*. Trivsamt årgångsboende på Hagelvägen *sidan 8*. Prisvärt boende i Luleå *sidan 9*. Ung & yngre *sidan 11*. Samboliv på Porsön *sidan 12*.

TREVLIG LÄSNING!

TELEFON
OCH WEBB

NÅGRA ORD
OCH TANKAR
FRÅN VÅR VD



hej luleåbo

När energi- och miljöfrågorna debatteras handlar det ofta om trafiken och industrin. Hur utsläppen från bilar och fabriker påverkar klimatet och vad som måste göras för att minska riskerna. Det är inte lika ofta som debatten handlar om bostäder och vad som görs på vårt område för att värna miljön.

För oss som arbetar på Lulebo står energi och miljö ständigt i fokus, det är frågor som diskuteras dagligen. Det handlar dels om att göra besparingar genom att minska energianvändningen, dels om att minska miljöpåverkan genom alternativa lösningar.

Minskad energikonsumtion måste inte innebära lägre komfort. Det gäller i stället att hitta smartare lösningar. Motorvärmastyrningen är ett bra exempel på detta. Moderniseringen av tvättstugorna är en annan satsning som både ökar komforten och minskar energiförbrukningen.

När det gäller renovering och nyproduktion väljer vi medvetet sådana lösningar som är ekonomiskt och ekologiskt hållbara. Genom att exempelvis välja golv av linoleum i stället för plast minskar vi oljeförbrukningen med 23 ton och koldioxidutsläppen med 72 ton per år.

Ambitionen är att besparingarna och åtgärderna inte ska påverka våra kunder. Men vi har samtidigt ett gemensamt ansvar för framtiden och måste tillsammans ställa om våra vanor för att minska energikonsumtion och miljöpåverkan.

Lulebo är ett miljömedvetet företag och vi söker ständigt bättre lösningar. Vår senaste nybyggnation Lulsundsberget uppfyller högt ställda krav och kan miljöcertifieras. Det är klimatsmart.

HÄR & DÄR utges av
Lulebo AB,
Köpmangatan 27,
972 33 Luleå.
www.lulebo.se

ANSVARIG UTGIVARE
Birgitta Wäppling

PRODUKTION Yours
FOTO Tomas Bergman
ILLUSTRATION Isa Form

VÄXEL

0920-23 67 00,
vardagar 8-17

LÄGENHETSUTHYRNING

0920-23 67 30,
vardagar 9-17

Frågor kring bostadskö,
lediga lägenheter eller
avtalsskrivning

FELANMÄLAN

0920-23 67 40,
dygnet runt

STUDENTBOSTÄDER

0920-23 67 10,
vardagar 9-17

STÖRNINGSJOUREN

0920-22 12 00,
efter kontorstid

INTERNETSUPPORT

0920-52 00 70,
vardagar 8-21, helger 10-17

BESÖK VÅR WEBBSIDA

På vår webbsida
www.lulebo.se
kan du söka och boka
lägenhet, bilplats och garage.
Du kan läsa om våra
bostadsområden och hitta
kontaktuppgifter till områdes-
kontoren. Via Mitt boende
kan du bland annat styra
din motorvärmare. Här finns
också information kring TV,
bredband och telefoni.

Störningsjouren Securitas = sant



Vi har gått in i ett nytt avtal med Securitas för upphandlingen av Störningsjouren.

Till Störningsjouren vänder du dig om du till exempel blir störd av höga ljud i andra lägenheter eller i trapphuset. Vad som är störande uppfattas olika. Det är dock ett faktum att ljud får man leva med när man bor i flerfamiljshus.

Det finns däremot tillfällen som kan uppfattas som störande: exempelvis hög musik på kvällar och nätter, återkommande bråk och skrik, samt andra ihållande ljud i lägenheter och trapphus.

Då är det tryggt att veta att vi har en störningsjour, den nås på tel. 0920-22 12 00 (nytt från 1/2 2012).

Glöm inte att stänga porten

Man ska kunna känna sig trygg i sitt eget hem. Därför är det viktigt att alla hjälps åt att hålla porten stängd. För att skapa en trivsamt tillvaro för alla är det än mer viktigt, nu när det är vinter och minusgrader. Var rädd om er - stäng porten!



Rikskonferens i Luleå om boende för äldre

Lulebo är medarrangör av en rikskonferens om boende för äldre på Nordkalotten i Luleå 24-25 april. Huvudfrågan på konferensen är hur dagens bostäder kan byggas om och anpassas för boende som blir allt äldre.

Bakgrunden är att en stor del av dagens bostadsbestånd byggdes från mitten av 50-talet till mitten av 70-talet. Det är där de flesta bor idag och framtidens boende för äldre kommer att vara i det befintliga beståndet.

Utmaningen för kommuner och bostadsbolag är hur man ska anpassa samhällsplaneringen, renovera och komplettera bostadsbeståndet så att äldre med olika funktionsnedsättningar kan fortsätta att bo i vanliga bostäder och invanda miljöer.

Konferensen vänder sig till politiker och tjänstemän i kommuner, bostadsbolag, fastighetsägare, myndigheter, forskare med flera. Deltagarna ska också göra studiebesök i ett av våra årgångshus och i Galärens trygghetsboende.

Arrangörer av konferensen är Luleå kommun, Lulebo och Fastighetsägarna i Norr i samarbete med Sveriges kommuner och landsting och allmännyttans riksorganisation SABO.



BESÖKSPARKERINGAR

Vi har generöst med besöksparkeringar i våra bostadsområden. Det har vi för att det ska vara enkelt för dina släktingar, vänner och bekanta att besöka dig.

Våra besöksparkeringar används också av hemtjänsten och det är viktigt att de har någonstans att parkera.

Därför vill vi inte att våra hyresgäster använder gästparkeringarna som sina privata parkeringsplatser. Vi har lediga parkerings-

platser i de flesta av våra bostadsområden. Besök vår hemsida eller kontakta kundmottagarna på ditt områdeskontor.

Våra parkeringsplatser är numera bevakade för att minska risken för felparkering. Om någon har parkerat på din parkeringsplats, kontakta den som har ansvar för P-bevakningen på ditt område (läs informationsskylten vid din parkeringsplats).



I en annan

Färskas thailändska grönsaker, marockansk inredning, billigaste second-hand shoppingen, hembakta semlor och italienska pizzor. I Luleås stadsdelscentrum finns en hel del guldskatt att upptäcka.



► HERTSÖN

I Hertsö centrum finns matbutik, frisörsalong, kiosk och spelbutik. Här finns även Faridas butik. En livsmedelsaffär med indiska, thailändska och turkiska matvaror, samt lite inredning och leksaker. Här hittar du oystersås på 1 liters dunk, fiskpickels, mintvatten och turkisk delight. Varje onsdag klockan 10 kommer grönsaksleverans från Thailand.

Lite längre bort på samma gata hittar du Röda Korsets enda outlet i Sverige, där inget plagg i butiken kostar över 50 kronor. De har också ett fik, säkerligen Luleås billigaste fika (kaffe och hembakad bulle för en ynka guldpeng).

ÖRNÄSET

På Örnäset finns en stor matvaruaffär och flertalet mindre butiker. Området erbjuder allt från stenuksbakad pizza till två lokala bankkontor. Det finns också två för Luleå helt unika affärskoncept: nyöppnade Casablanca bazar och Annikas torghandel, plus en grym tatuering.

När man kliver in i den nyöppnade butiken Casablanca



del av Luleå

bazar känns det som att man går in i en marockansk oas av lugn och glädje. Rummet har inretts som ett stort marockanskt vardagsrum, som lockar till en stunds vila, samtidigt som musiken som strömmar ur högtalarna inspirerar till dans. Lampor gjorda av fårskinn målade i starka hennafärger lyser upp rummet. I mitten hänger en ställning med färgglada haremsbyxor, klänningar och tunikor.

Här blir du bjuden på marockanskt te som doftar mynta och smakar sött, väldigt sött.

Allt i butiken är handgjort och ekologiskt. Produkterna köper ägaren själv av främst kvinnliga småföretagare i Marocko.

– Vår butik handlar inte bara om att sälja produkter, vi vill sprida den marockanska kulturen i Luleå. På sikt vill vi kunna erbjuda även marockansk mat, livemusik och hjälpa folk som vill resa till Marocko med resetips och kontakter, säger ägaren Naoufel Bourhil.

Ett stenkast från Casablanca bazar ligger Annikas torghandel, en butik i två plan med allt möjligt. Affärsidén är snudd på genialisk och baseras på ett miljö- och hållbarhetstänk.





Annika Kyrö hyr ut "loppisbord" till privatpersoner, för 250 kronor i veckan får du ha ett bord hos henne, som du kan fylla med vad du vill.

– Butiken är ett sätt att uppmuntra folk att inte slänga gamla saker som fortfarande är i bra skick, säger Annika.

I samma butikslänga huserar tatueringen Thomas Niva sedan drygt två år tillbaka. Hans personliga tatueringstil är realism och porträtt.

– Men mina favoritmotiv är de som mina kunder vill ha kort och gott, säger Niva.

GAMMELSTAD

I Stadsö centrum finns både en matvaruaffär, klädbutik, apotek, sjukgymnast, banker, fotograf, frisör, restaurang och ett genuint konditori. Här kan du äta lunchbuffé med imponerande salladsbuffé, till en bra peng.

"Plagget" är en av de äldre hyresgästerna, de har funnits i 30 år och idag ägs butiken av Christina Purnell. Klädbutikkens affärsidé är: "att ha något för alla prisklasser och modeller". Åsa Lindmark har jobbat i butiken i drygt ett år.

– Vi trivs väldigt bra här, vi har våra stamkunder och får dessutom hela tiden nya. Det är också skönt att tempot är lite lugnare här än i gallerierna i stan, säger Lindmark.

Hon passar också på att tipsa oss om vårens trender.

– Apelsinfärgat, kornblått och cerise är färgerna man ska hålla utskick efter. Spets lever kvar och draperingar kommer att bli stort till våren.

Mitt emot Plagget ligger Gammelstads konditori & café som drivs av Lima, Sara och Karu Narasinghe. De har totalt fyra caféer i Luleå och allt bröd är hembakat. Bageriet ligger i Gammelstad och där har de funnits i 10 år.

PORSÖN

Porsön är numera kanske mest känt som studenternas Mecka, men faktum är att området är mycket mer än en student-oas. Här finns den lokala puben, matvaruaffär, frisörsalong och pizzeria.

Hårfixarna har funnits här i 30 år och startades av Gudrun Holmbom. De senaste 15 åren har hon drivit salongen tillsammans med dottern Anna. Numera är Gudrun pensionerad och det är Anna som har tagit över salongen.

– Jag tycker att Porsön är ett roligt område att jobba i. Jag får träffa många olika typer av människor från hela världen, säger Anna Holmbom.

Hos Hårfixarna kan du också köpa Gudrun och Annas egendesignade glas- och silversmycken.

BJÖRKSKATAN

Björkskatacenterum är inte stort, men här finns allt man behöver för mysiga vinterkvällar: en stor videobutik och en fantastisk pizzeria. Och givetvis en matvaruhandel.

Al mare betyder från havet på italienska. Pizzerian har förutom restaurangen i Björkskatacenterum även onlinebokning och utkörning. Ferdi Cabrat berättar att hemligheten bakom en god pizza är degen och tomatsåsen, som de tillagar själva. Ferdi slänger snabbt ihop deras enligt honom godaste pizzan ”Al mare special”, den innehåller tomatsås, ost, oxfile, bacon, champinjoner, vitlök och lök. ▶



– I början av det här året startade vi projektet ”Levandegöra och aktivera områdescentrum” berättar Lena Landström, lokalutvecklare. I samarbete med kommunikationsbyrån Yours ska vi utveckla en plan för hur vi på bästa sätt ska lyfta fram våra stadsdelscentrum ytterligare. Tanken är att vi ska samarbeta med lokalhyresgästerna och tillsammans utveckla roliga aktiviteter, som vi kan göra både ute och inne.



Är du intresserad av en lokal, kontakta lokalutvecklare Lena Landström på 0920-23 67 49, lokaler@lulebo.se ▶



NAMN Ove och Britta Vedestig.
ÅLDER 68- och 66 år.
FAMILJ Två barn och tre barnbarn.



I ett av våra årgångshus på Hagelvägen bor Britta och Ove Vedestig. De bor i en stor trea, som Britta inrett smakfullt med mestadels finsk design. I hallen hänger bilder på barnbarnen, som bor söderöver.

- Vi längtar till dem hela tiden, säger Britta.

Trivsamt tillvaro på Hagelvägen

BOENDE I ÅRGÅNGSHUS

Tilldelning och avtalsskrivning följer samma rutiner som för våra övriga lägenheter, dvs kötiden avgör. För att ha rätt att skriva kontrakt på en lägenhet ska sökande vara minst 65 år, alternativt bli 65 under det år man söker bostad i våra Årgångshus. I övrigt gäller samma regler och villkor som för andra lägenheter i vårt bestånd.

► **HÄR HAR BRITTA OCH OVE BOTT** i två år och de trivs bra i området.

-Det är perfekt läge för oss, vi har nära till affären och till PRO:s lokal, säger Ove.

Lägenheterna på Hagelvägen hade precis renoverats när paret flyttade in. Lägenheterna hade fått inglasad balkong, tvättstugan hade rustats upp och i källaren hade det byggts en relaxavdelning med bastu och dusch. Relaxavdelningen använder de flitigt, inte minst när barnen och barnbarnen är på besök.

DE UMGÅS MYCKET med sina grannar och tycker att det är bra stämning i huset.

- Det är fantastiska människor som bor här, säger Britta. Ove har blivit lite utav husets alltiallo.

- I veckan fick jag hjälpa en av damerna i huset när hon kört fast med bilen. Det är självklart att vi hjälper varandra.

DE LEVER ETT AKTIVT LIV Britta går på yoga och linedance och Ove åker längdskidor och sitter med i PRO:s styrelse som kassör. På somrarna bor de i sin stuga som ligger mellan Luleå och Råneå.

- Stället heter Sörnäsudden, men vi kallar det för Solnäsudden för solen skiner alltid och det är nästan inga mygg, berättar Ove.

De har sitt sommarparadis i stugan, men tycker att utemiljön på Hagelvägen är väldigt trivsamt och att det är lite synd att de inte nyttjar den mer.

På våren däremot spenderar de mycket tid på den inglasade balkongen och njuter av vädret och utsikten. ◀



Nu har vi flyttat färdigt

Efter den senaste tidens flyttande och ombyggnationer är vi nu äntligen på plats.



► **CENTRUMS OMRÅDESKONTOR** finns nu åter på Köpmangatan 27, vid Domkyrkan i centrala Luleå. Hit kan du vända dig om du ska välja tapeter, göra bofondsbeställningar och skriva avtal på bilplatser. Här bokar du även tid för besiktning av din lägenhet och kvitterar ut nycklar.

Lägenhetsuthyrningen ligger på Storgatan 28, mitt emot Åhléns. Här kan du få hjälp med frågor som rör uthyrningsförfarandet, kötider, kontraktskrivning, uppsägningar och förturer. Här sitter också vår lokalutvecklare som har hand om affärslokaler.

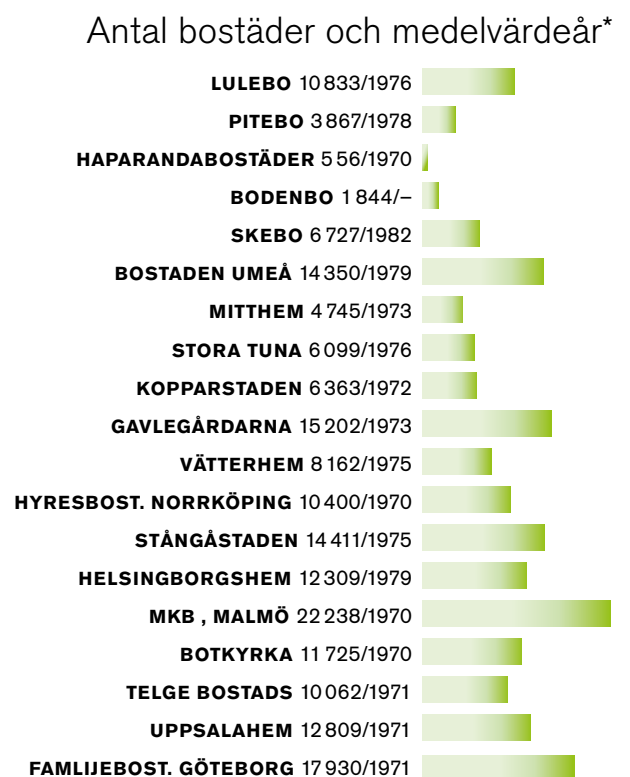
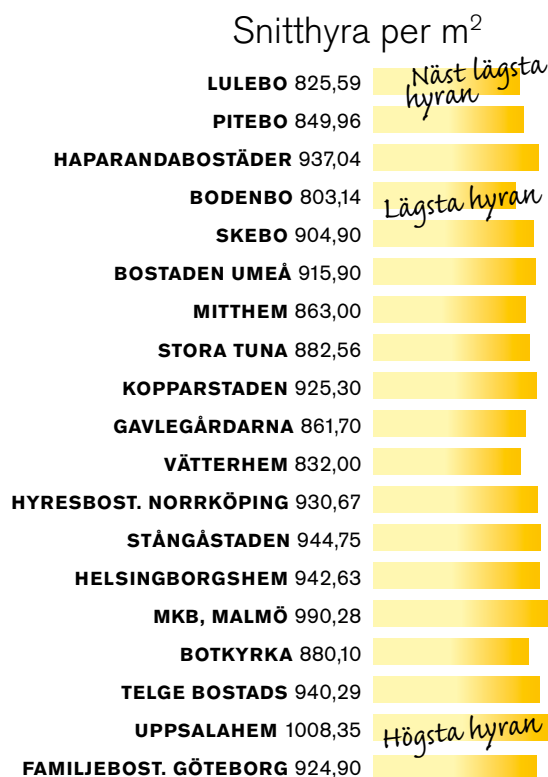
Välkommen in

Prisvärt boende

Den senaste NKI-undersökningen visar att det är många som upplever att våra hyror är höga. Vi förstår givetvis att man kan uppleva det så, hyreskostnader är för många hushåll en av de större utgifterna varje månad.

Men faktum är att om man jämför hur hyrorna ligger i närkommunerna och hos bostadsbolag med liknande lägenhetsvolym som oss, visar siffrorna att vi har konkurrenskraftiga hyror. Vi erbjuder faktiskt de näst lägsta hyrorna per kvadratmeter, snäppet under oss ligger Bodenbo. De högsta hyrorna har Uppsalahem.

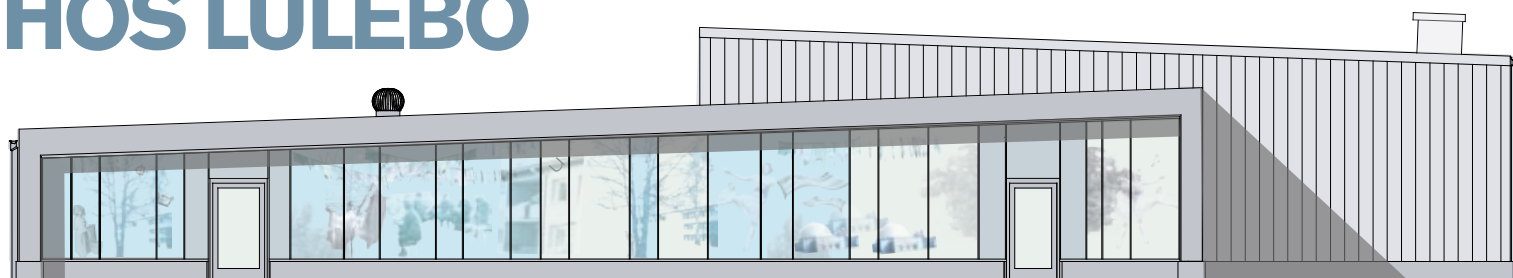
Tabellerna visar hyrorna längs Norrlandskusten och hos bostadsbolag i Sverige med liknande lägenhetsvolym som Lulebo.



* Värdeår: Är året när bostadshuset byggdes eller när det senast renoverades (i större omfattning).



Tvättstuga RENT, FRÄSCHT OCH MILJÖVÄNLIGT HOS LULEBO



ARKITEKT CHRISTER LARSSON & MATILDA ERIKSSON / ARKITEKTHUSET MONARKEN MÖNSTER CARINA LUNDMARK

Hållbarhet och miljö är viktiga parametrar för oss på Lulebo, men när vi skulle bygga våra nya tvättstugor på Mjölkudden ville vi att de skulle vara innovativa och estetiskt tilltalande också. Allt för att göra det lite enklare och roligare för våra hyresgäster att tvätta.

UNDER 2012 KOMMER VI ATT RENOVERA våra tvättstugor på alla områden, fast i lite olika utsträckning.

- Vi kommer att byta ut tvättmaskinerna i de bostadsområden där det är nödvändigt, säger Mikael Nyberg, teknisk chef på Lulebo.

I tvättstugorna på Mjölkudden, Lulsundsberget och Gammelstad installeras tvättmaskiner som konstruerats med den senaste tekniken.

- De nya maskinerna väger tvätten och sedan doserar de automatiskt den korrekta mängden svanenmärkt och allergitestat tvättmedel, berättar Mikael Nyberg.

PÅ MJÖLKUDDEN och Punktvägen/Tallvägen i Gammelstad bygger vi moderna tvättstugor, där man på sikt ska kunna boka tvättid via datorn och mobilen. Tvättstugans fasad utsmyckas med glas och relieftryckta bilder över områdena och illustrationer som ska inspirera till tvättglädje. Huset får även en trevlig belysning. Tanken är att den ska fungera som en färgklick i områdena.

- Vi tittar alltid på miljön när vi bygger, men det här är också något som vi gör för våra hyresgäster och vi hoppas att de ska uppskatta satsningen, avslutar Mikael Nyberg.

Välkommen till våra kvartersvärdskontor

På våra kvartersvärdskontor träffar du kvartersvärden och har möjlighet att prata om saker som rör ditt boende. Kvartersvärdskontoren är till för att du som hyresgäst ska ha lite närmare till oss. Här kan du också hämta vissa reservdelar.

Våra kvartersvärdskontor:

Områdeskontor Centrum

- ▶ **TUNA/MJÖLKUDDEN** Mjölkuddsvägen 299. Servar boende på Tuna och Mjölkudden Öppet tisdag 9.00-11.30, torsdag 12.30-15.00
- ▶ **MALMUDDEN** Malmuddsvägen 33. Servar boende på Malmudden Öppet tisdag 9.00-11.30, torsdag 12.30-15.00
- ▶ **BERGNÄSET** Stengatan 77. Servar boende på Bergnäset Öppet tisdag 9.00-11.30, torsdag 12.30-15.00
- ▶ **KALLKÄLLAN** Lingonstigen 237. Servar boende på Kalkällan Öppet tisdag 9.00-11.30, torsdag 12.30-15.00

Områdeskontor Väst:

- ▶ **BJÖRKSKATAN** Väderleden 3 B. Servar boende på Björkskatan Öppet tisdag 9.00-11.30, torsdag 12.30-15.00
- ▶ **RÅNEÅ** Klapphällstigen 56. Servar boende i Råneå Öppet tisdag 9.00-11.30, torsdag 12.30-15.00
- ▶ **GAMMELSTAD** Stadsötorget. Servar boende i Gammelstad och Sunderbyn Öppet tisdag 9.00-11.30, torsdag 12.30-15.00

Områdeskontor Öst:

- ▶ **ÖRNÄSET** Gräsjälsgränd 2. Servar boende på Knöppelåsen, Lövskatan, Skurholmen, Örnäset och Lulsundsberget .. Öppet tisdag 9.00-11.30, torsdag 12.30-15.00

UNG & YNGRE

LULEÅS FRAMTID

Vi ger förutsättningar för framtidens Lulebor att skapa ett bra boende, njuta av kultur och ha en aktiv fritid.

DU SOM ÄR UNG
OCH GILLAR ATT SKRIVA,
HÖR AV DIG TILL OSS VIA
UNG@LULEBO.SE

"Om det finns två eller flera sätt att göra något, och ett av dessa sätt leder till en katastrof, så kommer någon att göra det på det sättet"

► **SODS LAW** heter musikern Nisse Sjöös senaste satsning. Bandnamnet har samma betydelse som Murphys lag, därav citatet i bilden.

Nisse arbetar som militär på dagtid och sedan spelar han i band, tre för att vara exakt. Två egna; Sods Law och Cultricity, sedan spelar han också bas med Magnus Ekelund & Stålet.

TRE TRAPPOR UPP i ett av våra bostadshus på Örnäset bor musikern Nisse Sjöö. När vi träffar honom har han precis kommit hem från sitt jobb som soldat på F21. Kontrasterna mellan militärlivet och musiklivet är stora, men Nisse berättar att han gillar kombinationen.

I hans lägenhet är det främst musikintresset som ger sig till känna. Mot vardagsrummets ena vägg lutar en bas, en akustisk gitarr, på en liten byrå stoltserar en LP-spelare och i hörnet står en stor högtalare.

Nisse har sysslat med musik sedan han var 10 år och har spelat i allt från metalband på högstadiet till hans dagsaktuella satsningar med Cultricity ett electropopband med britpop influenser och Sods Law som är ett ösigt popband.

– Vi har hållit på med Cultricity ett tag nu och vi kände att vi var sugna på att spela lite mer rocknroll. Det var därför vi startade Sods Law.

HAN TYCKER ATT DET ÄR BRA att band stannar kvar i Luleå, för att det är lättare att urskilja sig här.

– I Luleå kan det finnas tre band som låter ungefär likadant som oss, men i Stockholm finns det hundra. Det är hårdare

konkurrens, samtidigt som det kan vara en konkurrensfördel att man kommer härifrån.

På frågan om det finns något Luleå influerat i hans musik svarar Nisse:

– Det är ganska många Luleåband som relaterar till staden i sina låtar. Det är speciellt att bo här, det är kallt och blåser jämt. Jag tror att det sätter sin prägel på musiken.

Att musikbranschen har förändrats mycket den senaste tiden är lika mycket en klyscha, som det är en sanning. Vägarna till att kunna leva på musik är fler än tidigare i och med den tekniska utvecklingen, samtidigt som konkurrensen är större än någonsin.

– Det är svårt att veta vad det är som krävs för att ett band ska slå. Jag tror det handlar om flyt, kontakter och att man hittat något som inte låter som allt annat.

Magnus Ekelund & Stålet, som Nisse spelar med, är ett Luleåband, som det har det gått bra för den senaste tiden. De har blivit signerade av bokningsbolaget United Stage (samma som bland annat Kent) och i somras gjorde de en duett med Jacob Hellman.

– Magnus Ekelund & Stålet har lyckats hitta en unikitet med sin musik, med bland annat sina norrbottniska och samiska referenser.

Medan Nisse har fullt upp med att lyda instruktionerna från fotografen svarar han på min sista fråga, den om vart han vill komma med musiken.

– Drömmen har alltid varit att kunna leva på musiken. Men idag känner jag inget jättedriv efter det utan jag är nöjd med min livssituation. ▶

Bandens medlemmar

CULTRICITY

Nisse Sjöö och Samuel Malm

SODS LAW

Nisse Sjöö gitarr och kör
Samuel Malm sång
Joel Nyström trummor
Mattias Nyberg basist
Arvid Lövgren basist
(ersättare för Mattias)

Lyssna på Cultricity

www.myspace.com/culturalelectricity

GLÖM INTE CUPEN

Det är snart dags för årets upplaga av ungdomsturneringarna Lulebo Cup. Helgen 16-18 mars är det hockey och 30 mars-1 april basket.

Samboliv med guldkant

Att flytta ihop är för många unga par, ja äldre också för den delen, ett stort steg. Det är ett faktum att man måste kompromissa mer, får mindre egentid och inte kan bestämma över allt i lägenheten själv. Studentparet Ida Berglund och Idan Dekel tycker trots detta att sambolivet är alldeles, alldeles underbart.



NAMN Idan Dekel
ÅLDER 24 år
GÖR Studerar till lärare
INTRESSEN Basket (är tränare) och hänga med kompisar och Ida på Porsön

NAMN Ida Berglund
ÅLDER 21 år
GÖR Förskolelärare
INTRESSEN Umgås med Idan och mina vänner, baka och fota

► **KLOCKAN ÄR Knappt fem** på eftermiddagen, men det är redan becksvart ute. Den vita snön ligger som ett tryggt täcke på marken runt studentlägenheterna på Porsön. I ett iögonfallande gult bostadshus på Docentvägen bor paret Ida Berglund och Idan Dekel. När man kliver in i lägenheten möts man av en dörrmatta med texten: "Mobilen, nycklarna, plånboken".

– Visst är det smart? Fast nu har vi haft den så länge att jag har slutat reflektera över den, säger Ida.

Lägenheten är stor, 75 m², väldigt ombonad och det enda som egentligen andas studentlägenhet är den hemmagjord baren som står i vardagsrummet.

– De som bodde här innan oss frågade om vi ville ha kvar baren och vi tackade ja för vi tyckte den var ganska fin, berättar Idan.

Ida har precis blivit klar med sin förskolelärarutbildning och Idan har ett år kvar på lärarprogrammet. De trivs bra på Porsön och planerar att bo kvar här tills Idan är klar med sin utbildning.

– Vi har nära till våra vänner, det är nära till både skolan och matvaruaffär. Dessutom är det bra bussförbindelser till stan, säger Ida.

IDA OCH IDAN TRÄFFADES under nollningsperioden på Luleå tekniska universitet. Ida var phösare och Idan hade precis börjat plugga. Efter drygt en månad var de ett par. Idag har de bott tillsammans i två och ett halvt år. Och de trivs väldigt bra med sambolivet.

– Det är så mysigt och praktiskt. Numera behöver vi aldrig planera in när vi ska träffas, det sker helt naturligt, säger Ida.

Under en period hyrde de även ut sitt extrarum till en kompis, då var de tre i lägenheten. Eller egentligen var de fyra för här bor också paret katt Saffran.

– Jag kan verkligen rekommendera folk som funderar på att flytta ihop att göra det, allt blir bättre. Det är billigare rent ekonomiskt, det är mysigt och det är roligare att äta när man är två, avslutar Ida. ◀